

L'organizzazione dell'azienda

Le funzioni aziendali



FUNZIONI
PRIMARIE



FUNZIONI DI
SUPPORTO

**SISTEMA
AZIENDA**



FUNZIONI INFRASTRUT
TURALI

Fai clic sulle parole chiave per accedere alle schede corrispondenti

Le funzioni aziendali



FUNZIONI PRIMARIE

Riguardano le attività tipiche dell'azienda.

PRODUZIONE



Si occupa della trasformazione fisica dei beni nelle aziende industriali, di prestazioni immateriali nelle aziende di servizi e del trasferimento dei beni nel tempo e nello spazio nelle aziende commerciali

LOGISTICA



Si fa carico della movimentazione fisica delle merci, delle materie prime e dei prodotti finiti

MARKETING



Effettua ricerche di mercato, definisce le politiche di vendita e di comunicazione aziendale

VENDITE



Cura i rapporti con la rete di vendita e la clientela

[Torna allo schema](#)



Le funzioni aziendali



FUNZIONI DI SUPPORTO

Agiscono da sostegno alle funzioni primarie fornendo risorse e informazioni.



APPROVIGIONAMENTO

Ricerca e sceglie i fornitori per l'acquisto dei fattori produttivi



RISORSE UMANE

Ricerca e seleziona il personale dipendente, curandone la formazione e occupandosi degli adempimenti contrattuali, fiscali e previdenziali



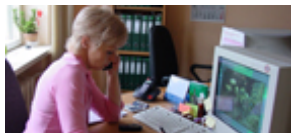
RICERCA E SVILUPPO (R&S)

Studia, progetta e sperimenta nuovi prodotti e nuove tecniche di produzione e perfeziona quelli esistenti

[Torna allo schema](#)



Le funzioni aziendali



FUNZIONI INFRASTRUTTURALI

Riguardano l'intera struttura aziendale favorendo l'andamento delle altre funzioni.



DIREZIONE GENERALE

Stabilisce gli obiettivi e le finalità da perseguire ed elabora le strategie aziendali



FINANZA

Procura i finanziamenti, investe la liquidità eccedente ed esegue le riscossioni e i pagamenti



CONTABILITÀ E BILANCIO

Provvede alla rilevazione contabile delle operazioni aziendali e alla raccolta e archiviazione dei dati



CONTROLLO DI GESTIONE

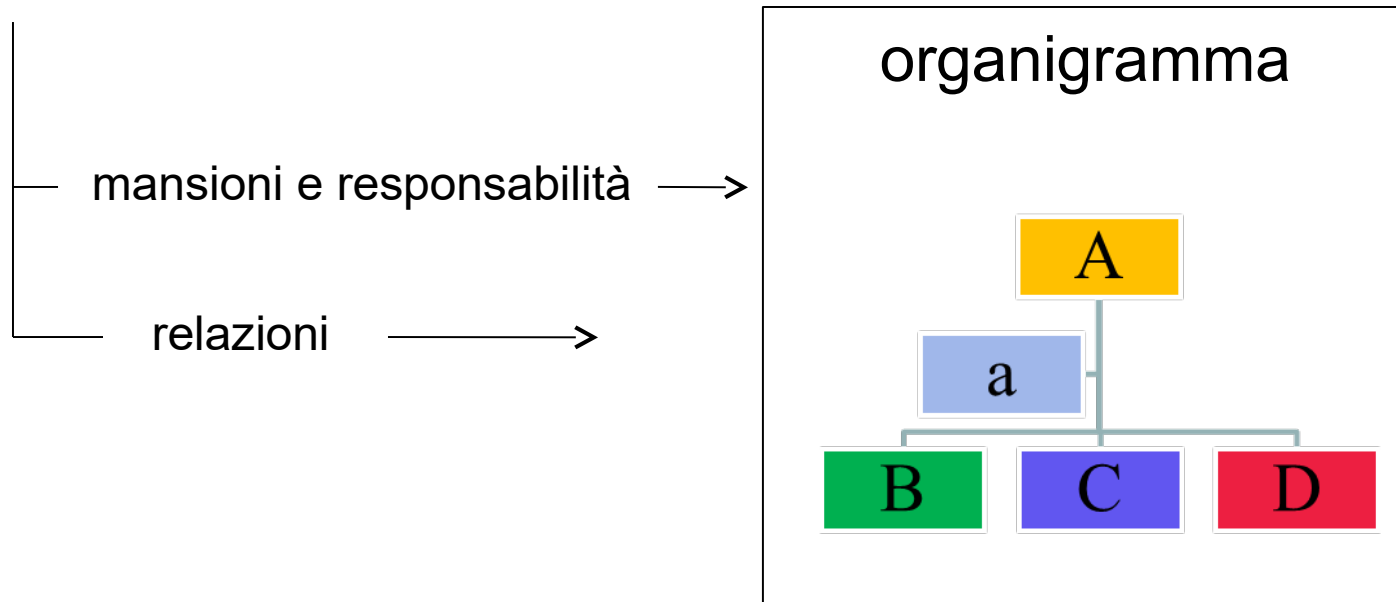
Programma e controlla l'andamento dell'attività aziendale

[Torna allo schema](#)



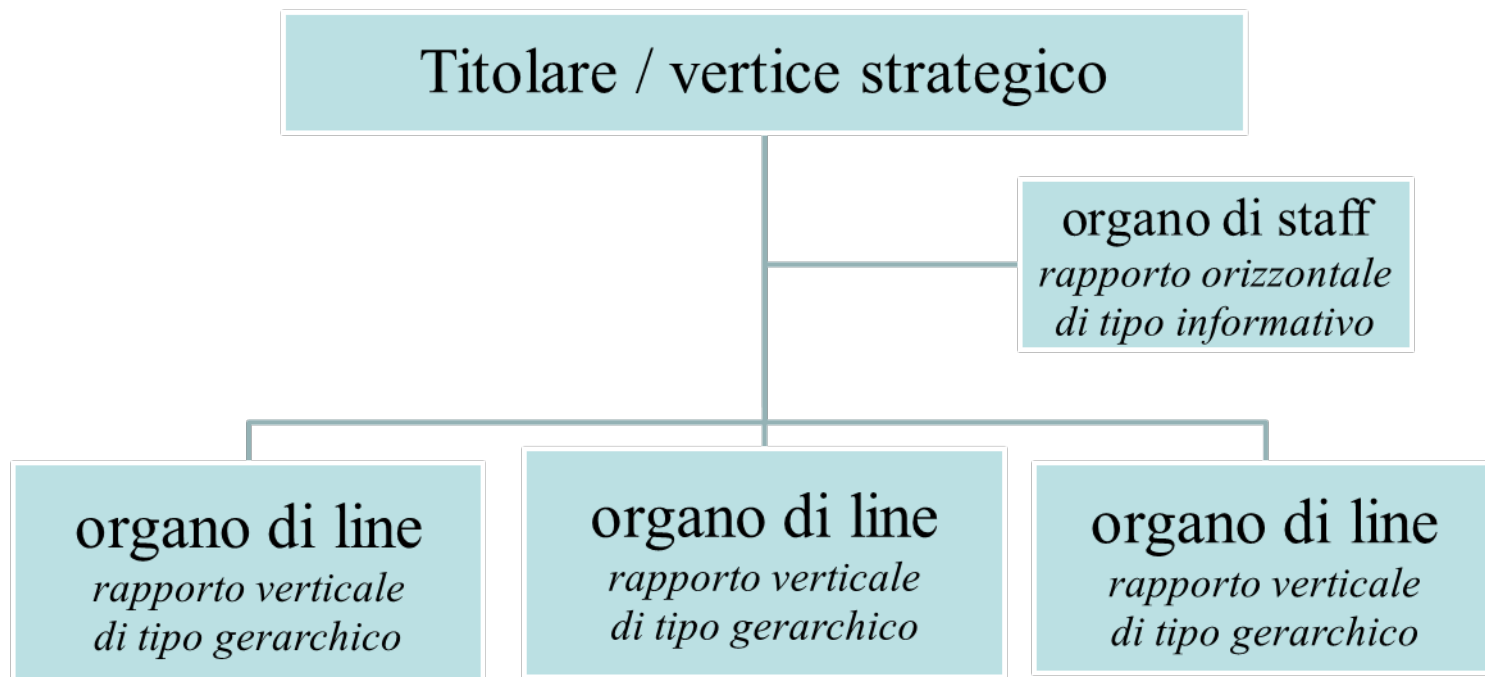
La struttura organizzativa

collaboratori



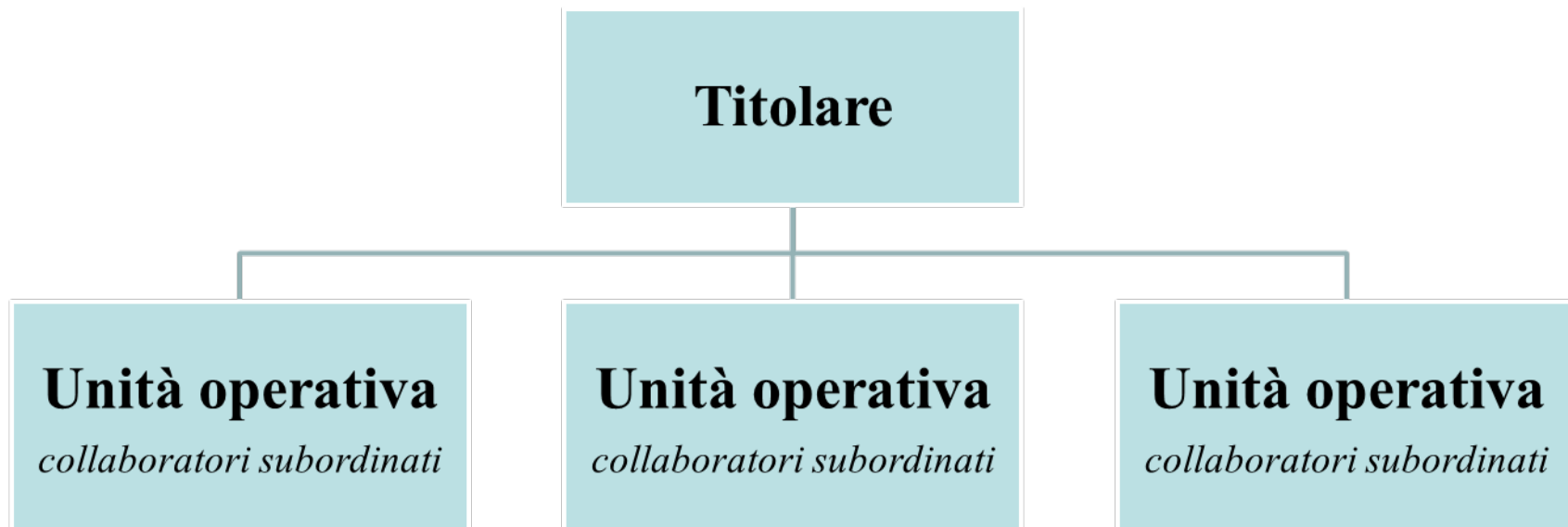
L'organigramma

La struttura organizzativa viene rappresentata graficamente con l'organigramma.



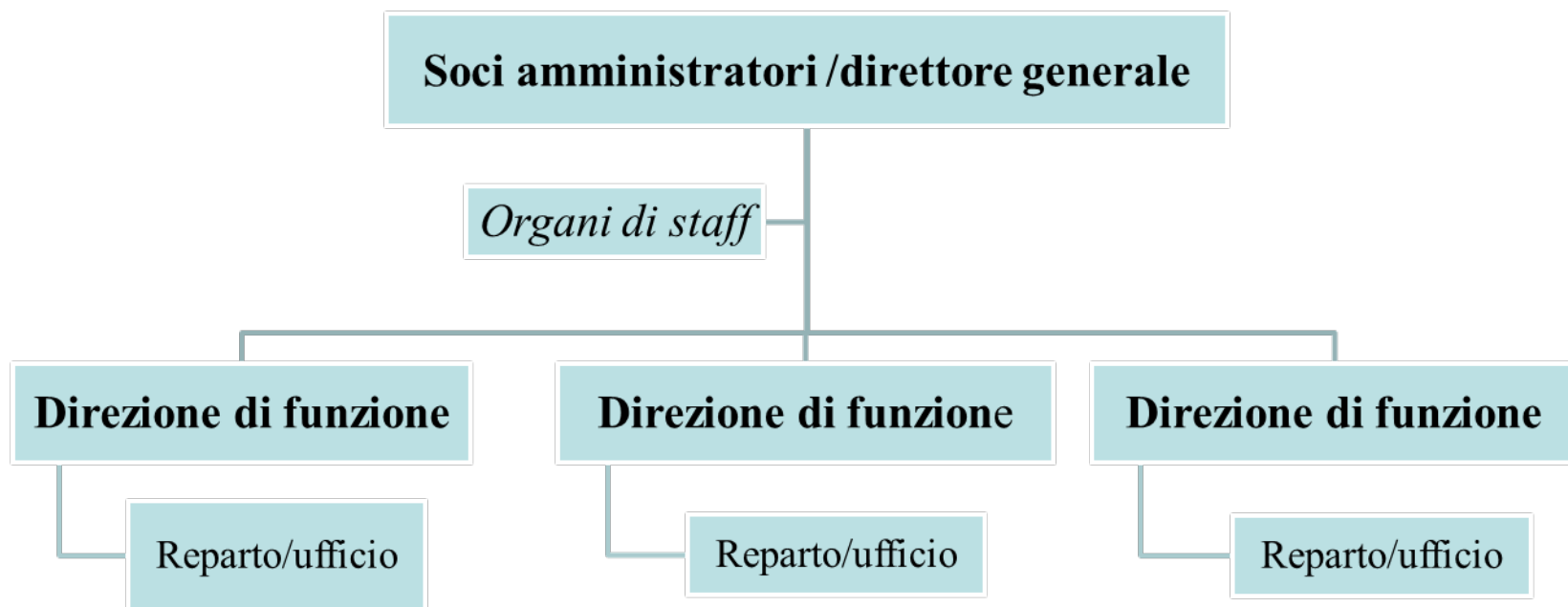
Struttura elementare

Struttura tipica delle *imprese individuali*
Nella scala gerarchica sono presenti due livelli:
titolare e *unità operative*



Struttura funzionale

Struttura tipica delle *imprese medio-grandi*
L'attività è distribuita fra le *funzioni* aziendali



[Torna allo schema](#)